

# Kolbenvibratoren

## Mit externem Gewicht

- Preßluft
- Explosionssicher
- Ölfreie Preßluft

**Die sehr robuste Vibratorenserie mit externem Gewicht bietet gegenüber den Vibratoren mit Innenkolben aus der LK-, LM- und LG-Serie besondere Vorteile.**

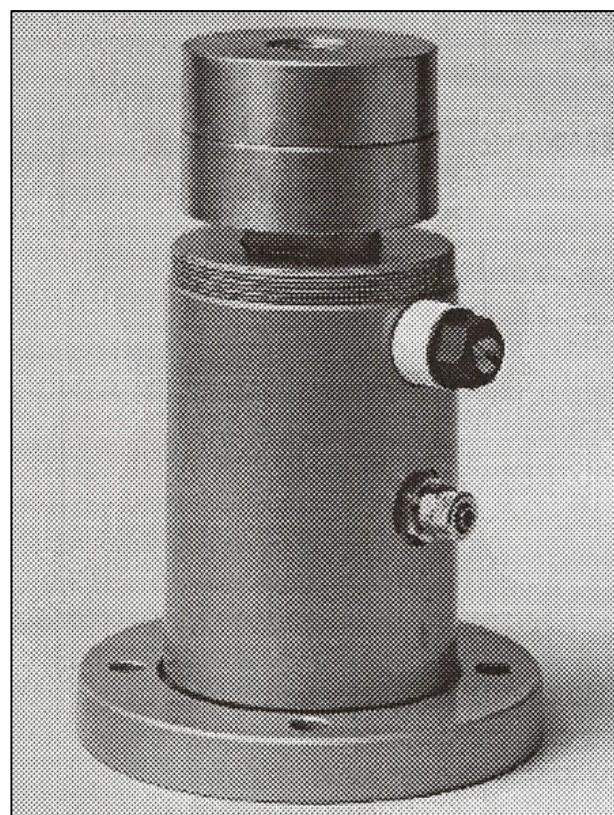
Der Kolben, der durch Preßluft in eine lineare Bewegung versetzt wird, kann durch Gewichte beschwert werden. Dadurch entstehen automatisch andere Frequenzen, Amplituden und Antriebskräfte. Durch eine optimale Materialauswahl und die Spezialbehandlung der Laufflächen wird der Reibungswiderstand vermindert, so daß eine extra Schmierung überflüssig wird. Der geringe Reibungswiderstand bewirkt außerdem eine minimale Wärmeentwicklung und einen geringen Luftverbrauch, also einen hohen Wirkungsgrad.

Der niedrige Luftverbrauch und das Fehlen eines metallischen Kontaktes zwischen Kolben und Abschlußdeckel hat wiederum einen besonders geräuscharmen Betrieb zur Folge. Vibratoren mit externem Gewicht werden vor allem dort eingesetzt, wo Vibrationen mit großer Amplitude aber niedrigen Frequenz erforderlich sind, zum Beispiel beim Rütteln von Filteranlagen. Wie bei den leichten, mittelgroßen und schweren Linearvibratoren können Frequenz und Amplitude unabhängig voneinander eingestellt werden. Beim Schließen der Preßluftzufuhr stoppt der Vibrator sofort.

### Besonderheit:

Das zu bewegende Objekt kann sowohl am Kolben als auch am Gehäuse befestigt werden.

Am Kolben können auch noch mehrere externe Gewichte angebracht werden.



### Anwendungen:

Kolbenvibratoren mit externem Gewicht können in offenen oder geschlossenen Räumen und im Freien gleichermaßen eingesetzt werden. Er wird häufig in der Umwelttechnik sowie zum Reinigen von Filterelementen eingesetzt.

Über Rüttelplatten oder Schüttelrutschen kann der Vibrator auch komprimieren.

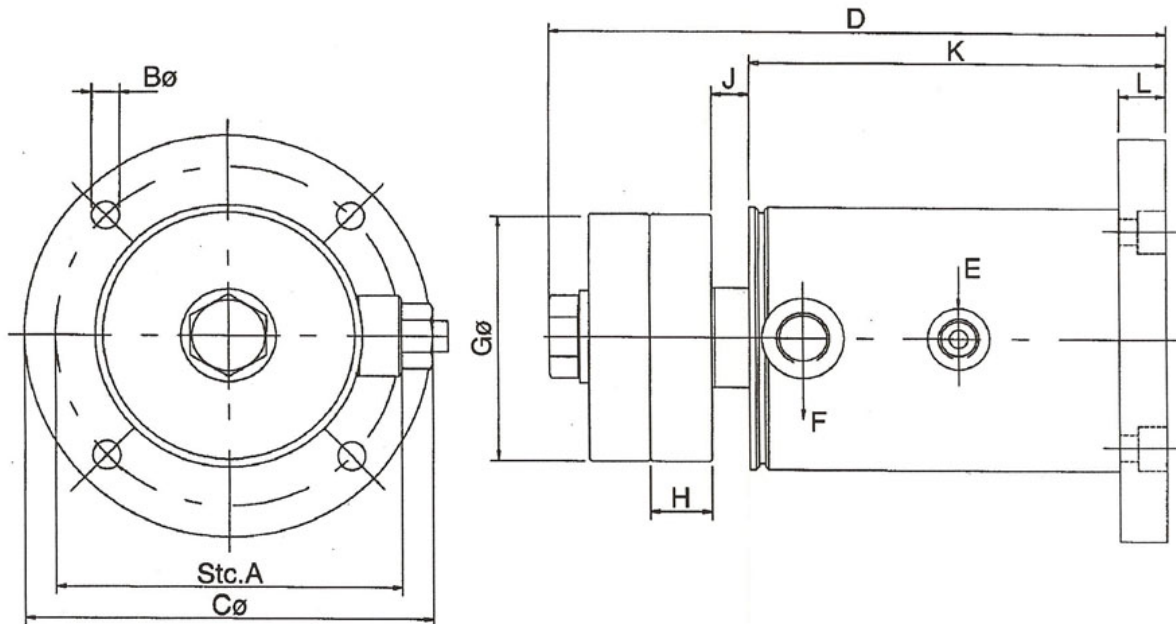
TYP	Luftverbrauch L/min.		Frequenz		Kraft	
	3 bar	6 bar	3 bar	6 bar	3 bar	6 bar
LE14	30	80	2000	3100	60	120
LE26	60	190	1600	2400	150	450
LE40	150	380	1600	2400	280	800
LE70	180	520	1600	2400	800	1500
LE100	270	760	1600	2600	1800	2600

*Technische Daten, gemessen bei 6 bar*

*1 Bar = 100 Kpa = 10 N/cm<sup>2</sup>*

*(die angeführten Maße und Ausführungen sind unverbindlich)*

## Kolbenvibratoren mit externem Gewicht

TYP	A	B	C	D	E	F	G	H	J	K	L
LE14	65	9	80	164	1/8"	1/4"	40	16	2	104	15
LE26	90	9	110	195	1/4"	1/4"	60	20	5	140	15
LE40	110	9	130	195	1/4"	3/8"	80	20	12	133	15
LE70	155	11	180	195	1/4"	3/8"	120	20	12	133	15
LE100	205	14	230	205	3/8"	1/2"	170	20	15	140	20

1 Bar = 100 KPa = 10 N/cm<sup>2</sup> (Die angegebenen Maße und Ausführungen sind unverbindlich)

### In unserem Lieferprogramm befinden sich die folgenden Komponenten und Geräte:

- Linearmotoren
- Turbinenvibratoren
- Kugelvibratoren
- Rollvibratoren
- Rütteltische
- Schüttelrinnen
- Vibratorsiebe
- Schwingbecken
- Rüttelmischer
- Klopfergeräte
- Hydrovibratoren
- Vertikal-Vibrationsförderer